



FAREN
chemical
industries

innovative
solutions



BRUNALI®

WASH 1000

Ekologiczny rozpuszczalnik do mycia

Karta informacyjna

Do czego służy?

WASH 1000 to nowy rozpuszczalnik, spełniający nowo wprowadzone przepisy bezpieczeństwa. Jest bardzo chętnie stosowany, gdyż - w odróżnieniu od tradycyjnych rozpuszczalników - nie jest szkodliwy i nie drażni systemu oddechowego.

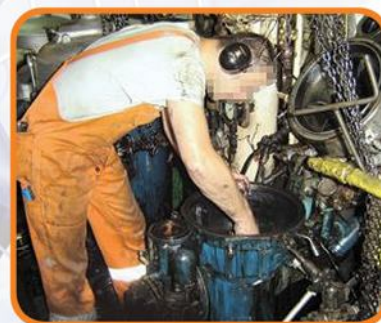
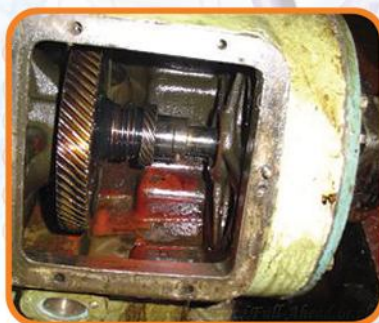
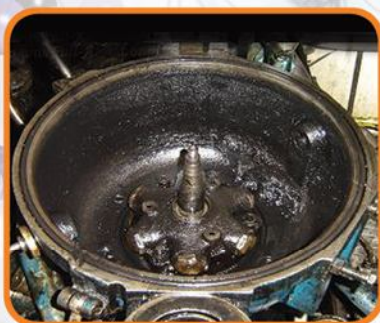
Dlaczego właśnie ten produkt, a nie inny?

WASH 1000 posiada następujące cechy:

- Powolne parowanie.
- Brak toksyczności.
- Dobrze usuwa tłuszczy i ma silne zdolności rozpuszczające.
- Nie drażni.
- Brak połączeń UTIF.
- Nie zawiera chloru, azotu ani fosforu.

Sposób użycia:

Produkt należy stosować bez rozcieńczenia, nakładając go za pomocą pędzla, zanurzając czyszczony przedmiot w produkcie lub korzystając z wibracyjnych wanien myjących.



Bezpieczeństwo

Wash 1000 nie zawiera składników uczulających, o działaniu narkotycznym, korozyjnym, drażniącym, rakotwórczym, mutagennym ani teratogennym.

Przewożenie produktu nie podlega żadnym specjalnym przepisom. Jednak należy unikać jego długotrwałego kontaktu z substancjami naturalnymi, syntetycznymi i tworzywami sztucznymi.

W wypadku kontaktu z elementami z tworzyw sztucznych należy wcześniej przetestować działanie środka.

Zakres stosowania:

- Wash 1000 może być używany w branży inżynierskiej/mechanicznej.
- Do czyszczenia stopów.
- Do odtłuszczenia elementów urządzeń mechanicznych.
- Do czyszczenia silników i gaźników.
- Wash 1000 zmiękcza brud, oleje, smołę, tłuszcze itd.